

Newsletter



**Sapa Pole Products
vi augura un felice 2011!!!**

Tiriamo le somme del 2010

Il 2010 è stato, sicuramente, un anno estremamente difficile per tutte le realtà produttive che hanno rapporti con gli enti e le amministrazioni pubbliche, a causa di una crisi economica che non si avvertiva da parecchi anni.

Malgrado ciò, per noi di Sapa Pole Products è opportuno esprimere un caloroso ringraziamento a tutti coloro che collaborano con noi: i nostri agenti principalmente, ma anche chi ci supporta in sede; è merito di queste persone che è stato possibile incrementare la nostra penetrazione nel mercato della pubblica illuminazione e dell'arredo urbano. Pensiamo, senza falsa modestia, di avere gettato le basi per un 2011 che auspichiamo veramente ricco di soddisfazioni, avendo la consapevolezza di poter offrire al mercato prodotti innovativi, ecologici e sicuri.

Sapa Pole Products, infatti, pone al centro della propria mission aziendale questi aspetti; l'alluminio è ormai considerato, a livello mondiale, il metallo verde per eccellenza ed inoltre, noi conosciamo il comportamento dei nostri prodotti in caso di sinistro, per queste ragioni possiamo indirizzare le autorità competenti verso migliori soluzioni per la sicurezza. Come già evidenziato nelle precedenti newsletter abbiamo iniziato il 2010 con la fornitura di n° 117 pali conici spazzolati da 5 metri fuori terra per una nuova area residenziale nel Comune di Modena. I pali, nel corso dell'anno, sono diventati 150 e sono stati tutti installati dalla ditta La Luce di Amelli di S. Possidonio (MO) e con la fornitura all'AGSM di Verona di n. 80 pali conici anodizzati incolore (naturale) installati in un nuovo parco della Città Scaligera.

Gennaio 2011

Convegno di Roma

Il 14 ottobre presso la "Casa dell'Architettura" di Roma abbiamo tenuto a Roma il convegno "Nuove tecnologie per un'illuminazione pubblica efficiente e sostenibile" insieme alle società G.C. Illumination e E.S. Elettronica. Oltre al sito di notevole prestigio ed immagine abbiamo avuto la grande soddisfazione di avere come relatore, per l'apertura dei lavori, dell'Architetto Giulio Mariano Celi, Direttore del settore Edilizia ed Opere Igienico Sanitarie-Dipartimento Sviluppo Infrastrutture e Manutenzione Urbana del Comune di Roma. La nostra presentazione si è focalizzata, in prevalenza, nel comunicare come Sapa Pole Products si pone nei confronti di due temi di rilevante attualità: l'ecologia e la sicurezza stradale. Per il primo argomento, l'ecologia, abbiamo presentato i nostri pali "Carbone Neutrali" realizzati con il 95% di alluminio riciclato e riciclabili all'infinito e con un ciclo di produzione teso alla riduzione al minimo delle emissioni di CO₂ per la sicurezza stradale, invece, abbiamo presentato i nostri pali a Sicurezza Passiva, a conferma di ciò che dal 2004 noi di Sapa Pole Products testiamo mediante "crash test" e certifichiamo i nostri prodotti in conformità alla normativa UNI EN 12767.

Il prestigio e l'interesse mostrato dai partecipanti, prevalentemente architetti e responsabili tecnici di Enti pubblici, ci incoraggia per il prossimo anno, ad organizzare altre iniziative di questo genere.

The banner features the Sapa logo and logos for G.C. Illumination and E.S. Elettronica. It includes a row of images showing various lighting products and a laptop. The text on the banner reads: "Vi invitiamo il 14 Ottobre 2010 ore 16:00 presso la Casa dell'Architettura di Roma (p.zza Manfredo Fanti, 47) per il convegno NUOVE TECNOLOGIE PER UN'ILLUMINAZIONE PUBBLICA EFFICIENTE ED ECO-SOSTENIBILE". A small globe icon is visible in the bottom right corner.



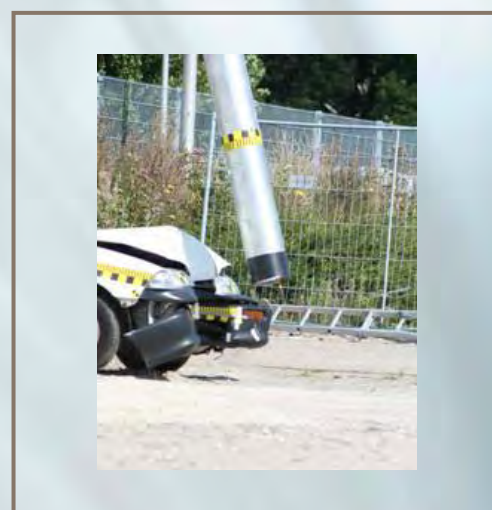
Passive safety

"Certificato di sicurezza passiva" per i pali in alluminio per pubblica illuminazione di Sapa Pole Products

Sin dal 2004, dopo avere identificato i requisiti richiesti dalla normativa EN 12767 (parte integrante della EN 40) per quanto concerne le attrezzature fisse poste ai bordi delle strade, abbiamo sottoposto i nostri pali per illuminazione a prove di "Crash Test" per verificarne il comportamento in caso d'impatto da parte di un automezzo con l'obiettivo fondamentale di garantire al massimo la sicurezza degli occupanti del veicolo.

Applicando puntualmente la normativa abbiamo fatto eseguire i "Crash Test" da un istituto esterno specializzato e legalmente riconosciuto. I risultati sono stati certificati da un altro Organismo Indipendente (nominato dalla Comunità Europea) che può rilasciare il certificato di idoneità di "Sicurezza Passiva" dei sostegni conformemente a quanto previsto dalla normativa EN 12767. Sapa Pole Products è il primo produttore che può proporre al mercato, circa il 90% della propria gamma di pali per illuminazione ed arredo urbano certificati secondo la EN 12767 per le varie classificazioni di sicurezza passiva e che possono essere installati senza l'utilizzo di guard-rail. Alla fine del 2007 abbiamo ottenuto la certificazione per la classe 100 NE 3 che rappresenta, secondo le direttive della EN 12767, il massimo della sicurezza per gli occupanti del veicolo in caso di impatto contro il sostegno, indipendentemente dalla direzione in cui questo si verifica. Per ottenere questo importante risultato possiamo dotare i nostri pali di un dispositivo brevettato di "Rottura Controllata" che viene inserito all'interno del palo, subito fuori dalla linea di interramento, quindi rimane sempre sicuro nel tempo e non richiede nessun tipo di manutenzione. Con detto dispositivo possiamo certificare tutti i nostri pali partendo da un'altezza di 2 metri.

Per visualizzare il nuovo certificato, clicca [qui](#).



riendly Crash friendly Crash friendly Crash friendly
 Crash friendly Crash friendly Crash friendly Crash f
 TS SAPA POLE PRODUCTS SAPA POLE PRODUCTS SAPA POLE PRODUCTS SAPA



Impianti realizzati

Nei mesi successivi abbiamo realizzato parecchi altri impianti, tre dei quali ci rendono orgogliosi per l'impatto, in termine di immagine, che vale la pena di presentare: all'azienda Sampaolesi di Rimini, che li ha installati, abbiamo fornito n° 80 pali cilindrici anodizzati incolore (naturale) per la nuova scuola elementare Don Minzoni di Faenza e n° 57 pali conici altezza 4 metri fuori terra verniciati a polveri per l'illuminazione del nuovo Palacongressi di Rimini.

Suggestiva l'inaugurazione del complesso commerciale di Montecchio Emilia, in occasione della tradizionale fiera giunta alla 881° edizione, dedicata al proprio patrono San Simone, in svolgimento a fine ottobre; per il nuovo Centro Commerciale Coop, un insediamento veramente all'avanguardia dal punto di vista architettonico ed ecologico, progettato dallo studio Inres di Firenze con la collaborazione dell'Ing. Sartori Willer di Reggio Emilia e realizzato dalla Unieco di Reggio Emilia è stata posta in essere una fornitura di n° 110 pali conici da 4 – 7 – 8 metri per l'illuminazione.

I pali sono stati installati dalle imprese TEA, per i parcheggi e SIE Impianti Elettrici di Montecchio Emilia per la viabilità.



Faenza



Rimini



Montecchio

Shape



Per riceverlo clicca [qui](#).



Montecchio

Sapa Pole Products

Alcoalaan 1, 5151 RW Drunen, Paesi Bassi
Tel: +31 416 386200 Fax: +31 416 386230
E-mail: info.poleproducts.nl@sapagroup.com
www.sapapoleproducts.com