

oktober 2011

De ultieme combinatiemast

Hoe kun je op moeilijk bereikbare locaties waar het onmogelijk is om een vaste energie aansluiting te maken of wanneer de kosten hiervan erg hoog zijn toch een stroomvoorziening realiseren?

Het antwoord is simpel. Onlangs heeft Sapa Pole Products in opdracht van Waterschap Rivierenland de ultieme kantelbare combinatiemast ontwikkeld. Een mast die éénvoudig te beheren valt, vandalismebestendig, innovatief en duurzaam is! Het ontwerp werd een hoge kantelbare mast in combinatie met solar-zonnepanelen en een windmolen op de top. Deze oplossing is ideaal om toe te passen bij installaties die moeilijk bereikbaar zijn en bijvoorbeeld ver van de bewoonde wereld geplaatst worden, en werken ook nog eens op groene stroom. Een duurzame en innovatieve mast dus!



Wij proberen onze producten in nauwe samenwerking met onze klanten te realiseren. Na een evaluatie met het waterschap kwamen de volgende punten naar voren:

- De bereikbaarheid van dit soort stuwen is doorgaans lastig. Daarom is het gewicht van de combinatiemast erg belangrijk voor zowel transport als montage. Aluminium is een licht materiaal en leent zich hier uitstekend voor.
- De duurzaamheid van het materiaal. In een vochtige, landelijke omgeving, waarbij masten onderhevig zijn aan weersomstandigheden en vocht is deze mast helemaal op zijn plaats!
- Maar heel belangrijk is dat het zonnepaneel en de windmolen toch minimaal éénmaal per jaar onderhoud vragen. Door het kantelmechanisme, dat vrijwel onzichtbaar in de mast geïntegreerd zit, is hier geen hoogwerker of steiger voor nodig.

Licht in gewicht, innovatief, duurzaam en goedkoop in onderhoud!

Dag van de Openbare Ruimte

Wilt u weten hoe diepgeworteld duurzaamheid in de genen van Sapa Pole Products zit?

Het antwoord krijgt u woensdag 12 oktober om 11.00 uur op onze stand:

Hal 2, stand 2.024



Klik [hier](#) voor een gratis toegangsbewijs en registreer met code: **sapa770**.

Agenda najaar 2011

Dit jaar staat Sapa Pole Products voor de eerste keer op de dag van Verkeer en Mobiliteit. U treft ons op stand 2.039.

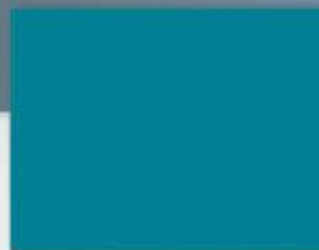
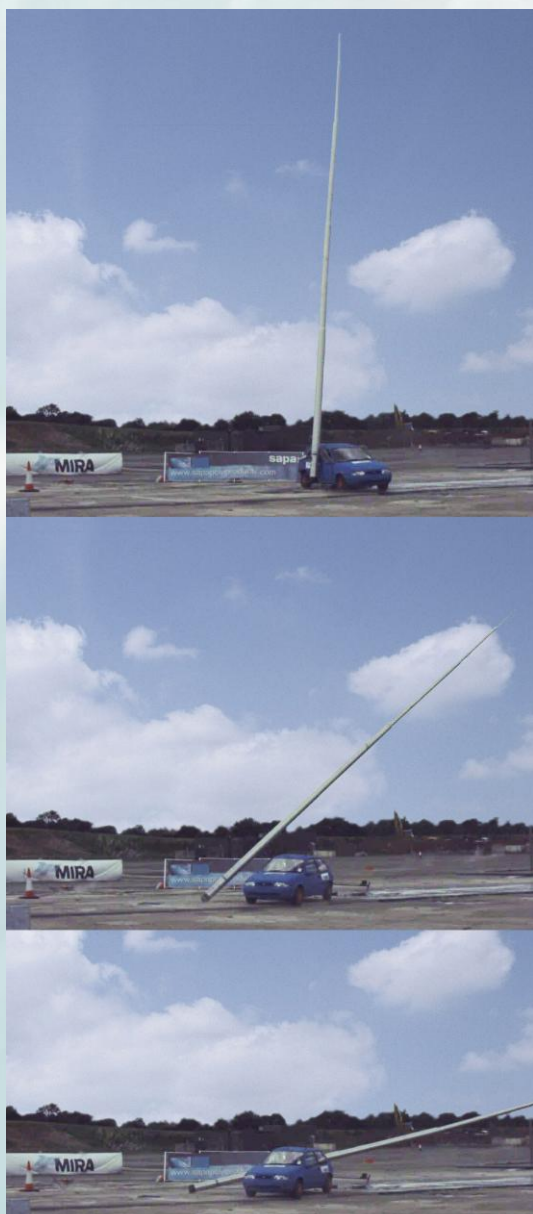
Wilt u alvast kaarten bestellen? Klik op [deze link](#) en bestel ze met code: sapa330.



Voor foto's en een film van de vorige editie van Verkeer en Mobiliteit in 2010, klik [hier](#).

Botsvriendelijke masten van Sapa: altijd veilig

Dat Sapa botsvriendelijke masten verkoopt dat weet u waarschijnlijk al, maar weet u ook dat er onlangs een test is uitgevoerd met een auto die met de zijkant tegen een Sapa mast aan reed? Ondanks de lage snelheid van de Ford Fiesta (35 kilometer per uur) reageerde de mast naar verwachting. Het afschuifmechanisme zorgde ervoor dat de mast afschuift en dat de (potentiële) inzittenden ongedeerd blijven.






Nieuwbouwwijk in the picture

Strakke naadloze aluminium masten passen vaak perfect in een moderne nieuwbouwwijk. Hieronder een goed voorbeeld: de wijk Veller in Barneveld.



Aluminium weetjes

-  Het gebruik van aluminium producten, geschuurd of geanodiseerd is volkomen veilig voor mens en milieu.
-  Aluminium is na zuurstof en Silicium het meest voorkomende element in de aardkorst.
-  Bij de dagelijkse boodschappen treft men in de schappen verpakkingen aan die geheel of gedeeltelijk uit aluminium gemaakt zijn. De belangrijkste reden: het lichtgewicht metaal is ondoorlaatbaar en het geeft geen bijmaak.



Sapa Pole Products

Alcoalaan 1, 5151 RW Drunen
Telefoon: +31 416 386200 Fax: +31 416 386230
E-mail: info.poleproducts.nl@sapagroup.com
www.sapapoleproducts.com

Wilt u deze nieuwsbrief niet meer ontvangen, [klik hier](#).