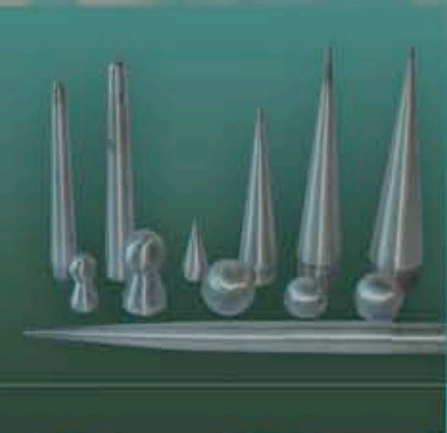


sapa:



I n s p i r a t i o n



Sapa Pole Products
Alcoalaan 1
5151 RW Drunen
Netherlands
Tel: +31 416 386200
Fax: +31 416 386230
info.poleproducts.nl@sapagroup.com
www.sapapoleproducts.com

sapa:
Shaping the future

Sapa Pole Products



PERSPECTIVE

NL De horizon lokt, eindeloze vertes. En langs de samenkomende lijnen openen zich nieuwe visies op de toekomst, op onderzoek en ontwikkeling, op creatieve kansen en baanbrekende ideeën. Eindeloos op weg naar een nieuw perspectief.

GB The horizon beckons with its endless vistas. Along the intersecting lines new visions of the future emerge, on research and development, on creative opportunities and ground breaking ideas, endlessly on its way to a new perspective.

D Der Horizont lockt, endlose Weiten. Und entlang der aufeinandertreffenden Linien eröffnen sich neue Einblicke in die Zukunft, auf Forschung und Entwicklung, auf kreative Chancen und bahnbrechende Ideen. Endlos auf dem Weg zu einer neuen Perspektive.

F Appel de l'horizon, vastes étendues. Et avec les lignes convergentes s'ouvrent de nouvelles visions d'avenir, de recherche et de développement, sur de nouvelles opportunités et des idées novatrices. Éternellement sur la voie de nouvelles perspectives.

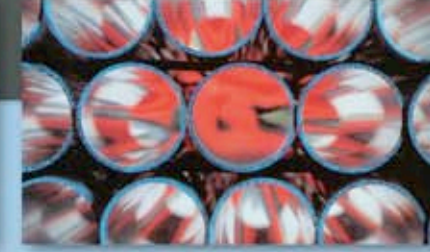
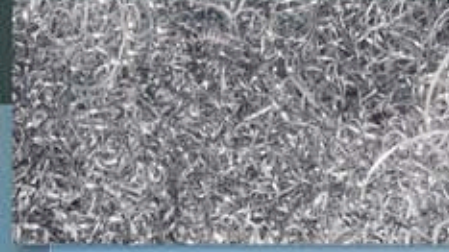
E Nos atrae el horizonte, su infinita lontananza. Y en la convergencia de sus líneas, se abren nuevas perspectivas de futuro, de investigación y desarrollo, de oportunidades creativas e ideas innovadoras. Siempre en busca de nuevas expectativas.

I L'orizzonte trascina con le sue infinite lontananze. E lungo le linee convergenti si aprono nuove visioni sul futuro, sulla ricerca e lo sviluppo, su possibilità creative e idee innovative. Sul cammino infinito verso una nuova prospettiva.

P O horizonte acena com as suas vistas infinitas. Ao longo das novas linhas que se interceptam emerge um futuro com base na investigação e no desenvolvimento, em oportunidades criativas e em ideias arrebatadoras. Incessantes no seu caminho para uma nova perspectiva.



PERSPECTIVE



NL Aluminium is het materiaal van de toekomst. Het vormt zich, wordt gesmolten en vormt zich opnieuw. Elke Sapa lichtmast, vlaggenmast of portaal bestaat en zal voor circa 95% bestaan uit gerecycled aluminium zonder aan kwaliteit in te leveren. Dat spaart energie en grondstoffen en levert een aantrekkelijke restwaarde op. Aluminium lichtmasten zijn ijzersterk, voldoen aan de EN 40-norm en de ISO 9001 en ISO 14001-standaarden en, doordat er geen extra bewerkingen nodig zijn om een levensduur tot wel 45 jaar te bereiken, zijn ze praktisch én milieutechnisch veruit te verkiezen. Sapa masten zijn niet alleen voorzien van vooruitstrevende techniek zowel boven als onder de grond, maar vormen zich ook volledig naar de creatieve wensen en ideeën van ontwerpers en projectontwikkelaars. Zelfs waar lichtmasten kunstwerken worden in gelimiteerde oplages, is Sapa Pole Products de ideale partner voor de productie van custom made aluminium straat- en pleinverlichting.

GB Aluminium is the material of the future. It can be shaped, melted down and reshaped. Every Sapa lighting column, flagpole or TRI arrangement consists and will consist of a minimum of 95% recycled aluminium, without sacrificing quality. This saves energy and raw materials, and provides an attractive residual value. Aluminium lighting columns are super strong, comply to the EN 40, ISO 9001 and ISO 14001 standards and - thanks to the fact that no additional processing is required to give them an up to 45-year lifespan - they are practical and highly attractive from an environmental perspective. Sapa columns not only feature progressive technology both above and below ground, but can also be shaped according to designers and project developer's creative desires and ideas. Even if your lighting columns become limited edition works of art, Sapa Pole Products is still your ideal partner for the manufacture of custom made aluminium street and square lighting, and public space lighting.

D Aluminium ist das Material der Zukunft. Es bildet sich, wird geschmolzen und bildet sich aufs Neue. Jedes Sapa Produkt, ob Lichtmast, Fahnenmast oder ein Portal wird bis zu 95% aus recyceltem Aluminium bestehen, ohne an Qualität einzubüßen. Das spart Energie und Rohstoffe und gewährleistet darüberhinaus einen hohen Restwert. Lichtmasten aus Aluminium sind unverwüstlich, erfüllen die EN 40-Norm, die ISO 9001 und die ISO 14001-Standards und sind, weil keine zusätzlichen Bearbeitungen notwendig sind, um eine Lebensdauer von bis zu 45 Jahren zu erreichen, praktisch und umwelttechnisch jedem anderen Material weit überlegen. Sapa Lichtmasten sind nicht nur mit zukunftsweisender Technik, sowohl über, als auch unter der Erde ausgestattet, sondern bilden sich vollständig nach den kreativen Wünschen und Ideen von Designern und Projektentwicklern. Sogar wenn Lichtmasten als Kunstwerke in limitierten Auflagen gewünscht werden, ist Sapa Pole Products der ideale Partner für die Produktion von maßgefertigter Straßen- und Platzbeleuchtung.

F L'aluminium est le matériau de l'avenir. Il se forme, se fond et se refond pour donner de nouvelles formes. Tout mât luminaire Sapa, mât de bannière ou portique est, et sera, composé d'environ 95% d'aluminium recyclé sans perdre de ses qualités. C'est là une économie d'énergie et de matières premières, et représente une valeur résiduelle non négligeable. Les mâts d'aluminium sont très robustes, satisfont aux normes EN 40, ISO 9001 et ISO 14001, et comme ils ne nécessitent aucun traitement supplémentaire pour atteindre une durée de vie de 45 ans, ils constituent un choix primordial autant sur le plan pratique qu'environnemental.

Les mâts Sapa sont non seulement équipés d'une technologie de pointe autant au-dessus de la surface qu'en dessous, mais ils se prêtent entièrement aux souhaits et élans créatifs des concepteurs et des promoteurs. Même lorsque les mâts deviennent œuvres d'art en séries limitées, Sapa Pole est le partenaire idéal pour la production d'un équipement urbain personnalisé.

E El aluminio es el material del futuro. Se forma, se funde, y se vuelve a formar. Cada columna, mástil o pórtico de Sapa está hecho de más del 95% de aluminio reciclado, pero sin perder calidad. Con esto se ahorra energía y materias primas, y se obtiene un interesante valor residual. Las columnas de aluminio son indestructibles, cumplen la normativa EN 40 y las normas ISO 9001 e ISO 14001, y además, como no requieren tratamientos adicionales para alcanzar una vida útil de hasta 45 años, constituyen con diferencia la mejor opción por su practicidad y técnica medioambiental. Las columnas de Sapa no sólo cuentan con una técnica innovadora sino que se pueden fabricar enteramente según las ideas y deseos creativos de diseñadores y promotores. Incluso para la elaboración limitada de columnas convertidas en obras de arte, Sapa Pole Products constituye el socio ideal para la producción a medida de alumbrado de plazas y calles.

I L'alluminio è il materiale del futuro. Può essere forgiato, fuso e assumere nuove forme. Ogni palo, asta o telaio Sapa consta per il 95% di alluminio riciclato, senza nulla togliere alla qualità. Una soluzione che consente di risparmiare energia e materie prime, offrendo un interessante valore residuo. I pali per illuminazione in alluminio sono ultra-resistenti, nonché conformi alla norma EN 40 e agli standard ISO 9001 e ISO 14001. Non solo: poichè non richiedono ulteriori lavorazioni per raggiungere una vita utile di ben 45 anni, sono pratici e efficienti sotto il profilo ambientale. I pali Sapa non solo sono dotati della più avanzata tecnica al di sopra come al di sotto del terreno, ma possono essere forgiati secondo i desideri e le idee creative di designer e responsabili di progetto. Anche laddove i pali vengano considerati alla stregua di opere d'arte a tiratura limitata, Sapa Pole Products rappresenta il partner ideale per la produzione di dispositivi di illuminazione personalizzati in alluminio per strade e piazze.

P O alumínio é a matéria-prima do futuro. Pode ser fundido, moldado e reciclado. No fabrico de colunas de iluminação, porta bandeiras ou sistemas de sinalização rodoviária, são utilizados mais de 95% de alumínio reciclado, sem diminuir a sua qualidade, economizando energia, matéria-prima e proporcionando um valor residual considerável. As colunas de iluminação em alumínio são muito resistentes, sendo fabricadas segundo a norma EN 40, os padrões de qualidade ISO 9001, ISO 14001 e graças ao facto de não serem necessários outros processamentos para que alcancem uma vida útil de pelo menos 45 anos, são a escolha ideal do ponto de vista prático e ambiental. As colunas de iluminação, não são somente providas das técnicas mais avançadas, tanto na superfície como nas partes a enterrar, mas também adaptam-se totalmente aos desejos criativos e ideias, dos designers e projectistas. Mesmo nas edições limitadas, em que as colunas de iluminação tornam-se obras de arte, na iluminação de ruas e praças, nós somos o parceiro ideal para as produzir.



A M A Z I N G

NL Prestaties om op terug te zien, te passeren met trots. De moeilijkheden overwonnen, de innovatie voltooid. Een idee wordt een creatie, een tot leven gekomen tekening heeft zijn effect bereikt. Creatief & Constructeur, een combinatie om trots op te zijn.

GB Performances to look back on, to review with pride. Difficulties overcome, innovation completed. An idea becomes a creation. A drawing brought to life has achieved its effect. The Creative & the Constructor, a combination to be proud of.

D Leistungen, auf die man zurückblicken will, an denen man mit Stolz vorbeigehen will. Die Schwierigkeiten sind überwunden, die Innovation ist vollendet. Eine Idee wird zur Kreation, eine zum Leben erweckte Zeichnung hat ihre Wirkung erreicht. Kreativität & Konstrukteure, eine Kombination, auf die man stolz sein kann.

F Des réalisations dont on reste fiers. La victoire sur les difficultés, l'achèvement de l'innovation. Une idée devient une création, un dessin prend vie et rend tout l'effet attendu. Créatif & Constructeur, une alliance dont on peut être fier.

E Prestaciones evocadoras, mostradas con orgullo. Tras salvar las obstáculos, llega la innovación. Una idea es una creación, y los dibujos hechos realidad surten efecto. Creativo y constructor, una combinación para estar orgulloso.

I Opere da ammirare, su cui posare lo sguardo con orgoglio, superate le difficoltà e portate a compimento il processo di innovazione. Un'idea che diventa creazione, un disegno che ha preso vita centrando il bersaglio. Creatività e capacità produttiva: un connubio di cui andare fieri.

P Proezas de olhar para trás com orgulho. Dificuldades superadas, inovações terminadas. Uma ideia transformase numa criação. Um desenho a que se dá vida, alcançou o seu efeito. O Criador e o Construtor, uma combinação para se ter orgulho.



G

N

I

Z

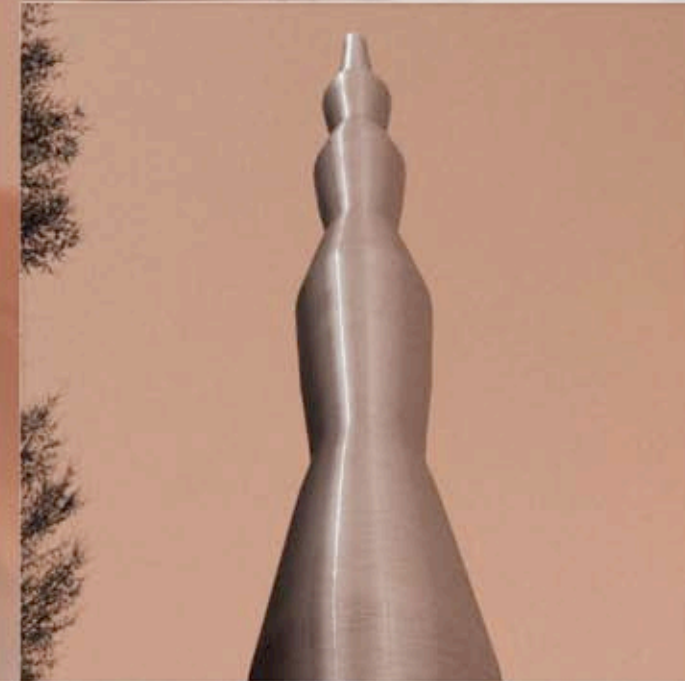
A

M

A



NL Sapa Pole Products levert natuurlijk "kilometers". Zij behoort niet voor niets tot het grootste en toonaangevendste aluminiumproducerende en verwerkende bedrijf ter wereld. Haar fabriek in Drunen is ingericht op de fabricage van lichtmasten van hier tot aan het eind van de horizon en terug. Maar daarnaast gaat zij graag terug naar het kleine, het intieme productiewerk, de creatieve projecten die het beste in haar constructeurs naar boven halen. Daarin denkt zij graag mee. Als de eerste lijnen van een project op papier staan, graaft zij zich enthousiast in om antwoord te geven op de vraag hoe lichtmasten vormgevingstechnisch naadloos kunnen passen bij beoogde planologische doelstellingen. Haar prestaties in het verleden bewijzen dat. De ingenieurs van Sapa gaan graag met ontwerpers en ontwikkelaars aan tafel om de ideale, creatieve oplossing te vinden, gebruik makend van de unieke eigenschappen van aluminium.



GB Naturally, Sapa Pole Products supplies 'kilometers'. It's the largest and most leading aluminium manufacturing and processing company in the world. Its factory in Drunen is geared towards the production of lighting columns from here to the horizon and back. The company also revels in small scale, intimate manufacturing; the creative projects which bring the best out in its designers. The company likes to help you with your concept. Once the first lines of a project have been entrusted to paper, Sapa likes to begin by enthusiastically answer questions such as, how to seamlessly integrate the technical design aspects of lighting columns into the intended planning objectives. Past performance proves this. Sapa's engineers enjoy meeting designers and developers to find the ideal, creative solution, using the unique characteristics of aluminium.

D Sapa Pole Products liefert "Kilometer" und gehört nicht grundlos zu den größten und innovativsten aluminiumproduzierenden und -verarbeitenden Betrieben der Welt. Die Fertigungsstätte in Drunen ist auf die Fabrikation von Lichtmasten von hier bis zum Horizont und darüberhinaus ausgelegt. Aber sie ist auch eine Manufaktur und kehrt gerne zur kleinen, intimen Produktionsarbeit zurück, zu kreativen Projekte, die das Beste von den Konstrukteuren verlangen. Wo Mitdenken gefragt ist. Wenn die ersten Striche eines Projektes auf dem Papier stehen, fühlt man sich begeistert ein, um eine Antwort auf die Frage zu geben, wie Lichtmaste gestaltungstechnisch nahtlos zu den beabsichtigten Zielen passen können. Die Leistungen der Vergangenheit beweisen das. Die Sapa-Ingenieure setzen sich gerne mit Designern und Konstrukteuren an einen Tisch, um die idealste und kreativste Lösung zu finden, die auch die einzigartigen Eigenschaften von Aluminium fordert und berücksichtigt.

F Sapa Pole Products produit des kilomètres d'esthétique. L'entreprise n'est pas pour rien la première et la plus grande société au monde de production et de transformation d'aluminium. Son usine de Drunen aux Pays-Bas est aménagée pour la fabrication de mâts lumineux jusqu'à l'horizon. Pourtant elle sait porter attention et soins aux détails, la production confidentielle, les projets de création qui font honneur à leurs concepteurs. Sapa vous accompagne volontiers dans vos projets. Dès les premières lignes posées sur le papier, Sapa s'y consacre avec enthousiasme pour offrir les solutions permettant d'adapter sans faille les techniques de conception aux objectifs de planification. Ses prestations passées en ont largement fait la preuve. Les ingénieurs Sapa assistent volontiers les créateurs et les promoteurs afin de trouver la solution créative idéale, grâce aux propriétés uniques de l'aluminium.

E Sapa Pole Products suministra "kilómetros", naturalmente. No por nada forma parte de la mayor y más influyente empresa productora y procesadora de aluminio del mundo. Su fábrica en Drunen se dedica a la fabricación de columnas para todos los confines del mundo. Pero además, también se vuelca en el trabajo de producción a pequeña escala, más íntimo, los proyectos creativos que sacan el máximo partido de sus constructores. Y le gusta contribuir a su concepción. Cuando se plasman las primeras líneas de un proyecto sobre el papel, se esfuerzan con entusiasmo en encontrar la respuesta a su petición de adaptar, "a la perfección", el diseño técnico de las columnas a los objetivos urbanísticos deseados. Los resultados ya logrados lo demuestran. Los ingenieros de Sapa se sientan a la mesa con diseñadores y promotores para encontrar la solución creativa ideal, haciendo uso de las propiedades únicas del aluminio.

I Sapa Pole Products può produrre in enormi quantità, coprendo chilometri rientrando tra le principali aziende di produzione e lavorazione dell'alluminio al mondo. Lo stabilimento di Drunen in Olanda produce un numero infinito di pali. Ma sa anche rivolgersi a un mondo dai numeri meno importanti, caratterizzato da una lavorazione dai toni più intimi e pacati, dedicata a progetti creativi, in grado di sfruttare al meglio le proprie risorse, attivandosi non appena visionate su carta le prime righe di un progetto è subito pronta a spiegare come i suoi pali possono inserirsi in un piano urbanistico senza soluzione di continuità, sotto il profilo tecnico e della forma. I risultati ottenuti in passato sono la prova di questa capacità. Gli ingegneri di Sapa amano sedersi al tavolo da disegno con designer e responsabili di progetto per trovare insieme soluzioni ideali e creative, sfruttando le caratteristiche uniche dell'alluminio.

P Somos o maior grupo mundial na extrusão e transformação de alumínio, fornecendo inúmeros tipos de produtos para diferentes aplicações. A nossa fábrica em Drunen - Holanda, foi planeada para a produção de uma quantidade infinita de colunas de iluminação, mas também os pequenos projectos têm muita importância para nós, pois despertam o que há de melhor em quem quer criar soluções próprias, para um espaço único. Quando um projecto começa a ser desenvolvido, estamos desde logo disponíveis para ajudar em todas as dúvidas que o Cliente possa ter, apresentando soluções, desenhos técnicos e ideias sobre colunas de iluminação, com o objectivo de encontrar as melhores soluções para o espaço a iluminar.



CADANCE

NL Eeuwig onderweg, op zoek naar de bestemming die voor je ligt, altijd vóór je. Kilometer na kilometer schittert de zon in de grijze palen die hun hoofden naar het asfalt buigen. Het ritme van de reis, de harts slag van de zoektocht, klinkt in de lichtvlekken op de weg.

GB Eternally en route, searching for a destination that is always ahead of you. Kilometer after kilometer the sun reflects off grey poles that stand with their heads hung low towards the asphalt. The journey's rhythm, the quest's heartbeat can be heard in the pools of light on the road.

D Ewig unterwegs, auf der Suche nach dem Ziel, welches vor dir liegt, immer vor dir. Kilometer um Kilometer glänzt die Sonne in den grauen Masten, die ihre Köpfe zum Asphalt neigen. Der Rhythmus der Reise, der Herzschlag der Suche, spiegeln sich in den Lichtflecken auf der Strasse nieder.

F Éternellement en chemin, en route vers une destination sûre, toujours plus loin. De kilomètre en kilomètre, le soleil se reflète dans le métal des mâts élancés qui s'inclinent sur l'asphalte. Le rythme du voyage, le battement de coeur de la route, étincelle en reflets argentés.

E Perpetuamente en ruta, en busca de nuestro próximo destino, siempre hacia delante. Kilómetro tras kilómetro, el sol resplandece en los postes grises encorvados sobre el asfalto. La cadencia del viaje, el latido de la búsqueda, resuena en los postes luminosos que encontramos por el camino.

I Da sempre in movimento, alla costante ricerca di una destinazione finale, sempre davanti a sé. Chilometro dopo chilometro splende il sole tra i pali grigi il cui capo sporge in avanti sorgendo dall'asfalto. Il ritmo del viaggio, la cadenza pulsante di una ricerca risuonano nelle fonti di luce poste lungo il cammino.

P Eternamente num caminho em busca de um destino que está sempre à frente. Kilómetro após Kilómetro o sol reflecte os postes cinzentos que se erguem com a suas cabeças inclinadas sobre o alcatrão. O ritmo da viagem, o batimento cardíaco desta caça, sente-se nas manchas de luz das estradas.



E

C

N

A

D

A

C



NL Eén lichtmast kan prachtig zijn, mooi van lijn, spannend van vorm, interessant van structuur. Maar een lichtmast is vooral onderdeel van een serie, vaak zelfs van een rij. Langs wegen vormen ze een arcade, een herhalend vormenspel. Daarmee zijn zij niet alleen onmisbaar voor de nachtelijke veiligheid, maar ook bepalend voor de vormgeving van de weg overdag.

GB A single lighting column can be fabulous, have beautiful lines, an exciting shape and interesting structure. But first and foremost, a lighting column is part of a series, often even of a row. They constitute an arcade along roads, a repetitive interplay of shapes. This not only makes them crucial to night-time safety but also esthetically pleasing for the daytime appearance of roads.

D Ein einziger Lichtmast kann prächtig sein, schön in seiner Linienführung, spannend in seiner Form, von interessanter Struktur, aber ein Lichtmast ist vor allem Teil einer Serie, oft sogar von einer Komposition. Entlang der Straßen

bilden sie eine Arkade, ein sich wiederholendes Formenspiel. Damit sind sie nicht nur für die nächtliche Sicherheit unverzichtbar, sondern auch bestimmend für die Gestaltung der Straße am Tage.

F Un mât de luminaire peut être magnifique, dessiner une ligne pure ou une structure captivante. Pourtant les mâts sont avant tout éléments d'une série, le plus souvent d'un alignement. Le long des voies, ils forment des arcades, des jeux de formes sans fin. Ainsi, non seulement, ils sont indispensables à la sécurité nocturne mais de jour, ils participent grandement à l'embellissement.

E Una columna de alumbrado puede ser bonita, de líneas elegantes y formas deslumbrantes, con una estructura sugestiva. Pero por encima de todo, una columna forma parte de una serie, o incluso de una hilera. Dispuestas a lo largo de las carreteras, forman una arcada, un juego de formas reiterativo. Por ello, no resultan sólo imprescindibles para la seguridad nocturna, sino que determinan el diseño de la carretera durante el día.

I Un palo per illuminazione può essere accattivante sotto il profilo estetico, con una linea elegante, una forma intrigante, una struttura inedita. Ma un palo è soprattutto parte integrante di una serie, di una linea che si profila all'orizzonte. Lungo le strade i pali formano un'arcata, un ripetitivo gioco di forme. E così non solo risultano indispensabili per la sicurezza notturna, ma anche fondamentali per conferire una forma alla strada alla luce del giorno.

P Uma coluna de iluminação pode ter uma enorme beleza, linhas elegantes, formas provocantes e uma estrutura agradável. Ao longo das estradas formam um arco, num jogo de formas que se repetem ao longo do caminho. Com isto, não são somente imprescindíveis para a segurança nocturna, balizando as estradas, mas também determinam o seu estilo durante o dia.



DESIGN

NL Een uniek stadsplan vraagt uniek verlichtingsmeubilair. Om langs te slenteren, verliefd te flaneren, om de wijsheid of de intimiteit, of om de schoonheid alleen al. Een idee wordt werkelijkheid, een ruwe schets worden industriële lijnen, waaronder mensen het licht zullen zoeken.

GB A unique urban plan requires unique lighting equipment. For strolling past, romantic walks, for their expansiveness or intimacy, or purely for their beauty. An idea becomes reality, a rough sketch transformed into industrial lines, beneath which people will seek out the light.

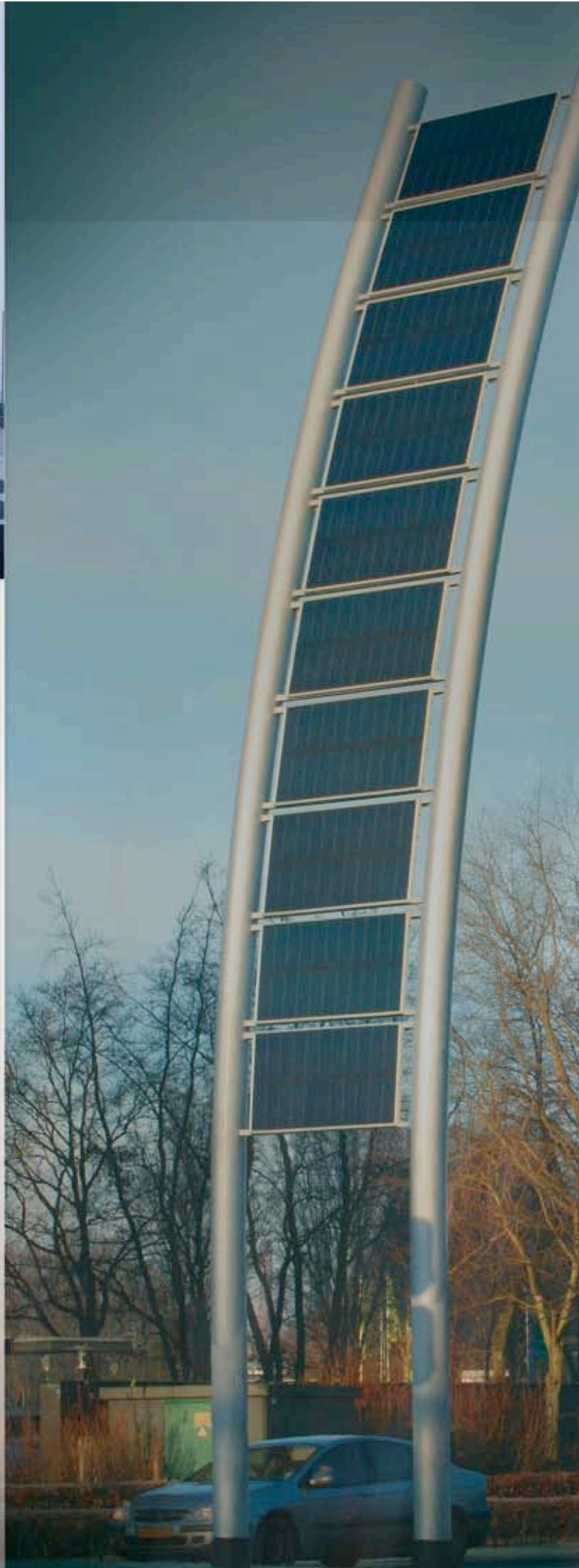
D Eine einzigartige Stadtplanung verlangt eine einzigartige Beleuchtungsausstattung. Um an ihr vorbeizubummeln, verliebt zu flanieren, wegen der Weite oder der Intimität, oder nur wegen der filigranen Schönheit. Eine Idee wird Wirklichkeit, eine rohe Skizze wird zu industriellen Linien, unter denen Menschen das Licht suchen werden.

F Un plan urbain fort demande des luminaires exceptionnels. Pour accompagner les promenades, les flâneries amoureuses, pour la sagesse ou l'intimité, ou simplement pour leur beauté. Une idée devient réalité, une esquisse devient conception sous laquelle les gens rechercheront la lumière.

E Un plan de urbanismo único exige un alumbrado único. Que permita el callejeo, el paseo de los enamorados, o el disfrute a solas de la amplitud, la intimidad, o su belleza. Una idea hecha realidad, un esbozo transformado en líneas industriales, donde los hombres buscarán la luz.

I La configurazione di una città, quando è unica, non può prescindere da arredi urbani altrettanto unici, dove vagare senza meta o per romantiche passeggiate. Arredi che sappiano anche sottolineare la perfezione di un piano urbanistico, il suo carattere intimo o la sua bellezza. Un'idea che diventa realtà, un disegno grezzo che assume linee industriali, dove le persone possono andare alla ricerca della luce.

P Um plano urbano único requer um equipamento de iluminação também único. Para deambular pelo passado, um passeio romântico, pela sua expansividade, intimidade ou simplesmente pela sua beleza. Um sonho torna-se realidade, um esboço transforma-se em linhas industriais nas quais as pessoas procuram pela luz.



Z

G

-

S

W

D



NL Ontwerpers kiezen voor lichtmasten van Sapa Pole Products omdat zij over alle faciliteiten beschikt voor in-house productontwikkeling en het extruderen van aluminium profielen in kleine oplages. Hierdoor ontstaan masten met unieke vormen en uitvoeringen in hoge kwaliteit. U ontwerpt, Sapa maakt het.

GB Designers opt for Sapa Pole Products lighting columns because the company has the facilities for in-house product development and the extrusion of small quantities of aluminium profiles. This leads to high-quality columns in unique shapes and versions. You design it, Sapa will build it.

D Designer entscheiden sich für Lichtmaste von Sapa Pole Products, weil wir alle Möglichkeiten einer in-house Produktentwicklung und das Extrudieren von Aluminiumprofilen in kleinen Auflagen bieten. Das resultiert in Masten von einzigartiger Form und Ausführungen in höchster Qualität. Sie entwerfen, Sapa führt aus.

F Les concepteurs choisissent les mâts luminaires de Sapa Pole Products parce qu'ils pourront bénéficier de toutes les facilités du développement de produits en interne et de l'extrusion de l'aluminium en séries limitées. En résultat, ce sont des formes uniques et une exécution de haute qualité. Ce que vous créez, Sapa le réalise.

E Los proyectistas eligen las columnas de alumbrado de Sapa Pole Products porque ofrecen todo tipo de facilidades para el diseño interno de productos y la extrusión de perfiles de aluminio a pequeña escala. Así se consiguen columnas de formas únicas y acabados de elevada calidad. Usted diseña, Sapa lo fabrica.

I I progettisti scelgono i pali di Sapa Pole Products perché l'azienda dispone di tutte le strutture necessarie per sviluppare i prodotti internamente e procedere all'estrusione di profili in alluminio in tirature limitate. In tal modo i pali potranno vantare forme uniche ed esecuzioni di alto profilo qualitativo. Voi pensate al progetto, per la produzione ci siamo noi.

P As colunas de iluminação podem desempenhar um papel importante na decoração. Temos capacidade para desenvolver e produzir dentro de casa, com os nossos perfis e tecnologia, a coluna que o nosso Cliente pretende. É só projectar; Nós produzimos !!!

400x85

600

19



EMOTIONS

NL Het is de zoektocht naar de essentie, de ziel, de beleving. Het is ingetogen, maar wil ook explosief zijn. Het is vlag en wimpel soms, devotie anderzijds. Het licht is juichend eerst, dan weer ingetogen, gedragen door emoties in mat metaal of sfeervol kleur.

GB The search for the essence, the soul, the experience. It is subdued, but it also wants to be explosive. It is flying colours on the one hand, devotion on the other. Initially, the light is celebratory, then it is muted supported by emotions in brushed metal or atmospheric colour.

D Es ist die Suche nach dem Wesentlichen, der Seele, dem Erleben. Es ist zurückhaltend, kann aber auch explosiv sein. Manchmal zeigt es sich mit Glanz und Gloria, dann wieder voller Zurückhaltung. Das Licht ist erst jubelnd, um dann wieder zurückhaltend und getragen von Emotionen auf mattem Metall oder stimmungsvoller Farbe zu sein.

F Ils représentent la recherche de l'essentiel, de l'âme, de l'expérience de la vie. Ils sont emprunts de modestie mais aussi de force sûre. Ils symbolisent une perfection humble. La lumière s'y reflète d'abord en allégresse, puis en simplicité, portées par les émotions en tons métalliques et coloris évocateurs.

E Constituye la búsqueda de la esencia, del espíritu, de la experiencia. Es sobria, pero a la vez quiere ser explosiva. Ora bandera, ora gallardete, pero también devoción. La luz es radiante al principio, luego sobria de nuevo, arrastrada por las emociones sobre el metal mate o la calidez de un color.

I È la ricerca dell'essenza, dell'anima, della vita. Modesta ma anche esplosiva. Talvolta bandiera e gagliardetto, altre volte simbolo di devozione. La luce esulta, per poi ritirarsi morigerata, mossa dalle emozioni, in metallo opaco o colori vivaci.

P A procura pela essência, pela alma, pela experiência. É dominado, mas também explosivo! Por um lado estão as cores esvoaçantes, pelo outro, a devoção. Inicialmente a luz da celebração, apoiada pela mistura de emoções em cor cinza ou ambiental.

S

N

O

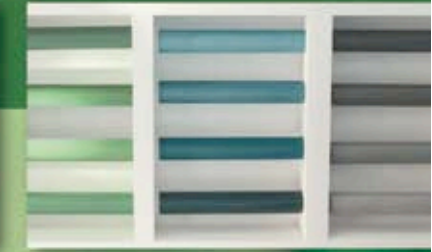
I

T

O

M

E



NL Aluminium lichtmasten hebben geen extra bescherming nodig. Als om esthetische redenen een kleur gewenst is, dan is dat mogelijk. Aluminium is zeer glad en daarom uitstekend geschikt voor het aanbrengen van allerlei kleuren en prints, standaard of zelf ontworpen. De gebruikte coatings voldoen aan alle actuele normen.

GB Aluminium lighting columns do not need additional protection. If a colour is selected for aesthetic reasons it is not a problem. Aluminium is very smooth and therefore eminently suitable for the application of colours and motifs you have designed. The coatings used meet all contemporary standards.

D Aluminium Lichtmasten benötigen keinen zusätzlichen Oberflächenschutz. Wenn aus ästhetischen Gründen eine Farbe erwünscht ist, dann ist dieses möglich. Die Mastoberfläche ist sehr glatt und eignet sich dadurch ausgezeichnet für das Anbringen von allen, auch selbst entworfenen, Farben und Prints. Die angewandten Beschichtungen erfüllen alle gängigen Normen.

F Les mâts d'aluminium ne nécessitent aucune protection supplémentaire. Mais comme le métal présente une surface parfaitement lisse, il peut être agrémenté d'un décor personnalisé grâce au procédé novateur Decoline. Le revêtement appliqué satisfait à toutes les normes en vigueur.

E Las columnas de aluminio no requieren protección adicional. Si por motivos estéticos se desea un color, no hay problema. La superficie lisa del aluminio es ideal para añadir todo tipo de colores y estampados, incluso de diseño propio. Los revestimientos usados cumplen con todas las normas vigentes.

I I pali per illuminazione in alluminio non hanno bisogno di protezione extra e possono essere prodotti in un particolare colore per ragioni di natura estetica. L'alluminio ha una superficie particolarmente levigata e si presta alla perfezione ad accogliere qualunque forma, colore e stampa. I rivestimenti utilizzati sono conformi a tutte le norme vigenti.

P As colunas de iluminação não necessitam de uma protecção extra, sendo fornecidas com acabamento em alumínio liso e brilhante, prontas para instalação. Caso seja desejável podem ser pintadas electrostáticamente (qualquer RAL), anodizadas ou apresentar uma superfície que imita vários materiais – Decolinha (madeira, pedra, por exemplo).





NOSTALGIA

NL Waar oud weer nieuw wordt, gelden oude wetten in nieuwe vormen. Het antieke ambacht creëerde klassieke vormen, één met de sierlijkheid van voorbije eeuwen. De hedendaagse producent put uit het verleden, interpreteert, scheidt opnieuw. En betuigt respect.

GB Where old becomes new again, old rules apply in new forms. The old trade created classical forms that are with the elegance of past centuries. Contemporary manufacturers base their designs on the past, interpret it, recreate it and show their respect for it.

D Wo alt wieder zu neu wird, gelten alte Gesetze und neue Formen. Das antike Handwerk erschuf klassische Formen, eins mit der Anmut vergangener Jahrhunderte. Der heutige Produzent schöpft aus der Vergangenheit, interpretiert, erschafft neu. Und bekundet Respekt.

F Quand l'ancien donne naissance à de nouvelles formes il renouvelle d'anciennes valeurs. L'artisanat traditionnel crée des formes classiques en harmonie avec l'esthétique des siècles passés. Les producteurs contemporains s'inspirent du passé, interprètent et recréent. Ils rendent hommage aux traditions.

E Donde lo antiguo se reconvierte en nuevo rigen las leyes antiguas renovadas. La artesanía tradicional creó formas clásicas, con la elegancia de los siglos pasados. El fabricante de hoy en día rebusca en el pasado, interpreta, crea de nuevo. Y manifiesta su respeto.

I Laddove l'antico si riscopre nuovo, i criteri di una volta si applicano a nuove forme. La maestria dei tempi che furono ha creato forme classiche, dall'eleganza sempiterna. Il produttore di oggi sa attingere dalla ricchezza del passato, interpretandolo e conferendogli nuove forme. Con il massimo rispetto, naturalmente.

P Onde o antigo se torna novo, as antigas regras se aplicam em novas formas. O comércio antigo criou formas clássicas com a elegância dos séculos passados. Os fabricantes de hoje, têm como base no seu design o passado, interpretam-no, recriam-no e demonstram respeito por ele.



A I G L A L S T A L G I A



NL Renovatieprojecten, met name in oude binnensteden, hebben een geheel eigen problematiek en dynamiek. Waar er voor gekozen wordt de architectonische uitstraling van weleer te laten herleven, zal ook het straatmeubilair aangepast moeten worden. Aluminium lichtmasten bieden eindeloze manieren om klassieke vormgeving in een nieuwe jas te gieten.

GB Renovation projects, particularly in historical city centres, have their own unique problems and dynamics. If the architectural appearance of the past is to be recreated, the street furniture will have to be brought into line. Aluminium lighting columns offer unlimited options for re-imagining classical forms in a modern way.

D Renovierungsprojekte, vor allem in historischen Innenstädten, haben eine ganz eigene Problematik und Dynamik. Dort, wo man sich dafür entscheidet, die architektonische Ausstrahlung von einst wieder aufleben zu lassen, muss auch die Straßenausstattung angepasst werden. Aluminium-Lichtmaste bieten hier endlos viele Möglichkeiten, um klassisches Design in einer neuen Form zu präsentieren.

F Les projets de rénovation, en particulier dans les vieux centres urbains, connaissent une problématique et une dynamique entièrement nouvelles. Chaque fois que l'on décide de faire revivre l'ambiance d'autrefois, le mobilier urbain doit être choisi avec soin. Les mâts d'aluminium offrent d'innombrables possibilités de refondre les styles classiques en de nouvelles conceptions.

E Los proyectos de renovación, especialmente en centros históricos urbanos, conllevan una problemática y dinámica muy propias. Cuando se decide hacer resurgir el carisma arquitectónico de antaño, también hay que adaptar el mobiliario urbano. Entonces, las columnas de aluminio ofrecen infinitas posibilidades para conferir un nuevo diseño a las formas clásicas.

I I progetti di ristrutturazione, in particolare nei centri storici delle città, sono caratterizzati da problematiche e dinamiche proprie. Quando si decide di far risplendere l'architettura del passato, anche gli arredi urbani devono essere adattati di conseguenza. I pali per illuminazione in alluminio offrono infinite possibilità per regalare un aspetto nuovo a una forma classica.

P Reabilitação de espaços, particularmente em zonas históricas, tem as suas condicionantes e enquadramentos difíceis. Se o aspecto arquitectónico do passado necessita de ser recriado, a iluminação e o mobiliário urbano, terão que ser tidos em consideração. As colunas de iluminação oferecem inúmeras opções para recriar o estilo antigo de uma forma moderna.



H A R M O N Y

NL Een project in balans is een symfonie. Ieder speelt zijn partituur en de dirigeerstok brengt hen samen, als een orchestraal meesterwerk, onbaatzuchtig opgegaan in het groot geheel, het masterplan. Sfeer, vorm, licht en kleur als handtekening van de meester.

GB A project in equilibrium is like a symphony. Everyone plays their part and the conductor's baton brings them all together as an orchestral masterpiece, selfless parts of a larger unit, the master plan. Atmosphere, shape, light and colour as the master's signature.

D Ein Projekt im Gleichgewicht ist eine Symphonie. Jedes Instrument spielt seine Partitur und der Taktstock bringt sie zu einem orchestralem Meisterwerk zusammen, sich selbstlos im großen Ganzen, dem Masterplan, verlierend. Atmosphäre, Form, Licht und Farbe als Erschaffung des Meisters.

F Une conception harmonieuse est une symphonie. Chaque élément joue sa propre partition et la baguette du chef harmonise l'ensemble en un chef d'oeuvre qui participe au "Schéma Directeur d'Aménagement Lumière" (SDAL). Impressions, formes, lumières et couleurs en tant que signature du maître

E Un proyecto equilibrado es como una sinfonía. Cada uno toca su partitura y la batuta los reúne a todos, como una obra maestra orquestal, fundiéndose generosamente en un conjunto global, el plan maestro. Ambiente, forma, luz y color constituyen la rúbrica del maestro.

I Un progetto che nasce all'insegna dell'equilibrio è come una sinfonia. Ogni elemento segue la propria partitura ma si fonde con gli altri grazie ai movimenti della bacchetta del direttore d'orchestra, andando a creare un'opera d'arte simbiotica, un insieme che esprime, ben più della somma delle parti. Atmosfera, forma, luce e colore come firma del maestro.

P Um projecto em equilíbrio é como uma sinfonia. Cada um toca a sua parte e a batuta do maestro unifica tudo, numa obra-prima orquestral, as partes altruistas da grande unidade, a obra-prima. Classe, forma, luz e cor é a assinatura do maestro.



NL Ontwerpers van stadsplassen maken graag gebruik van repeterende vormen, van een planologische huisstijl. Sapa Pole Products denkt daar graag in mee. Zo weet ze haar lichtmasten tot unieke en speciaal ontworpen objecten te maken, die als organische vorm- en lichtelementen opgaan in de omgeving of daar juist accenten in aangeven.

GB Urban planners like to use repetitive shapes, a uniform house style. Sapa Pole Products enjoys helping them to do so. The company knows how to turn its lighting columns into unique, specially designed objects which either become one with the surroundings, as organic shape and light features, or provide accents in the urban environment.

D Stadtplaner machen gerne von repetierenden Formen Gebrauch, von einem planologischem Hausstil. Sapa Pole Products denkt hierbei gerne mit. So wissen wir ihre Lichtmasten zu einzigartigen und besonders stilvollen Objekten zu gestalten, die als organische Form- und Lichtelemente in der Umgebung aufgehen oder aber gerade dort Akzente setzen.

F Les concepteurs de chartes urbaines ont une prédilection pour les formes répétitives dans un style marqué. Sapa Pole Products se prête volontiers à cet esprit de création. Les mâts lumineux deviennent alors des objets uniques, spécialement conçus, qui s'intègrent discrètement à l'environnement où y apportent une accentuation marquée.

E A los arquitectos de planes urbanísticos les gusta emplear formas repetitivas, como una imagen corporativa de la planificación. Y Sapa Pole Products les ayuda en su concepción. Sabe convertir sus columnas en objetos de diseño únicos y especiales, que se integran en el entorno como elementos figurativos y luminicos orgánicos o que simplemente le dan el toque adecuado.

I Gli urbanisti amano molto le forme ripetitive, prediligendo uno stile riconoscibile nelle planimetrie. Sapa Pole Products si muove in questa direzione: i suoi pali possono essere oggetti unici dal design inconfondibile, in grado di mimetizzarsi alla perfezione negli ambienti urbani come elementi organici di luce e forma, oppure possono conferire a un ambiente un accento del tutto particolare.

P Os Arquitectos e Projectistas criam muitas vezes novos designs, com estilos muito próprios. Nós colaboramos com prazer no desenvolvimento destes projectos. Sabemos como transformar a ideia, numa coluna de iluminação singular, integrada no meio ambiente.

Y

Z

O

M

R

A

H