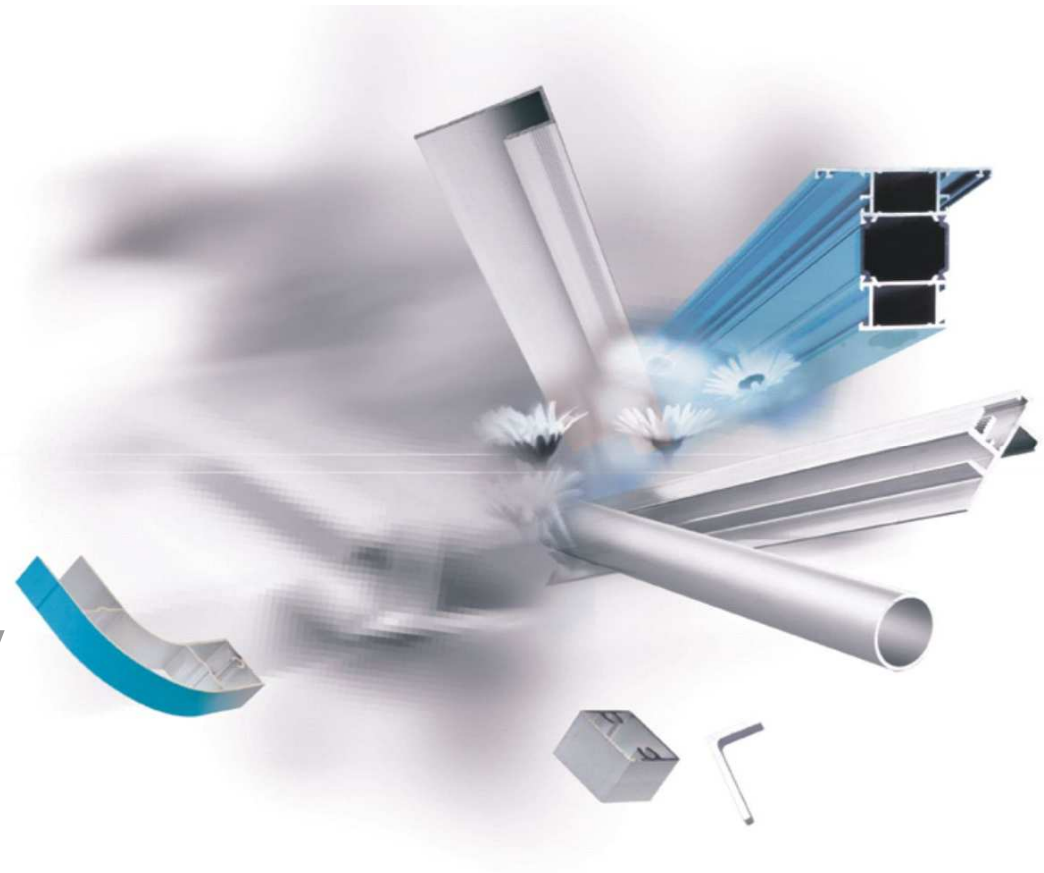


sapa:

**Pozrite sa na svet
z profilu**



- Sapa Group
 - O spoločnosti Sapa
 - Oblasti pôsobenia
- Sapa Slovakia
 - História
 - Základné údaje
 - Stratégia
 - Naše procesy
 - Progresívne materiály
 - Referencie



Sapa znamená hliník s přidanou hodnotou

sapa:

Sapa vyvíjí, vyrábí a prodává profily s přidanou hodnotou, konstrukční stavební systémy z profilů a pásy pro výměníky tepla, samozřejmě všechno z hliníku.



Celosvetové pôsobenie

sapa:



14 800 zamestnancov

Predaj 2010 32 995 MSEK / 3 700 MEUR / 4 900 MUSD

Prevádzkový zisk 2010 886 MSEK / 100 MEUR / 130 MUSD

Oblasti pôsobenia

sapa:



Profiles

Svetový líder vo výrobe lisovaných profilov. Orientácia na aktivity s pridanou hodnotou.

Predaj 2010: 25 800 MSEK / 2 900 MEUR / 3 900 MUSD

Zamestnanci: 11 970

Trhový podiel: 16% v Európe a cca 26% v Severnej Amerike.



Building System

Jeden z troch najväčších svetových dodávateľov konštrukčných systémov z hliníkových profilov v Európe.

Predaj 2010: 2 800 MSEK / 310 MEUR / 420 MUSD

Zamestnanci: 1 140

Trhový podiel: až do 40% na niektorých trhoch v Európe.



Heat Transfer

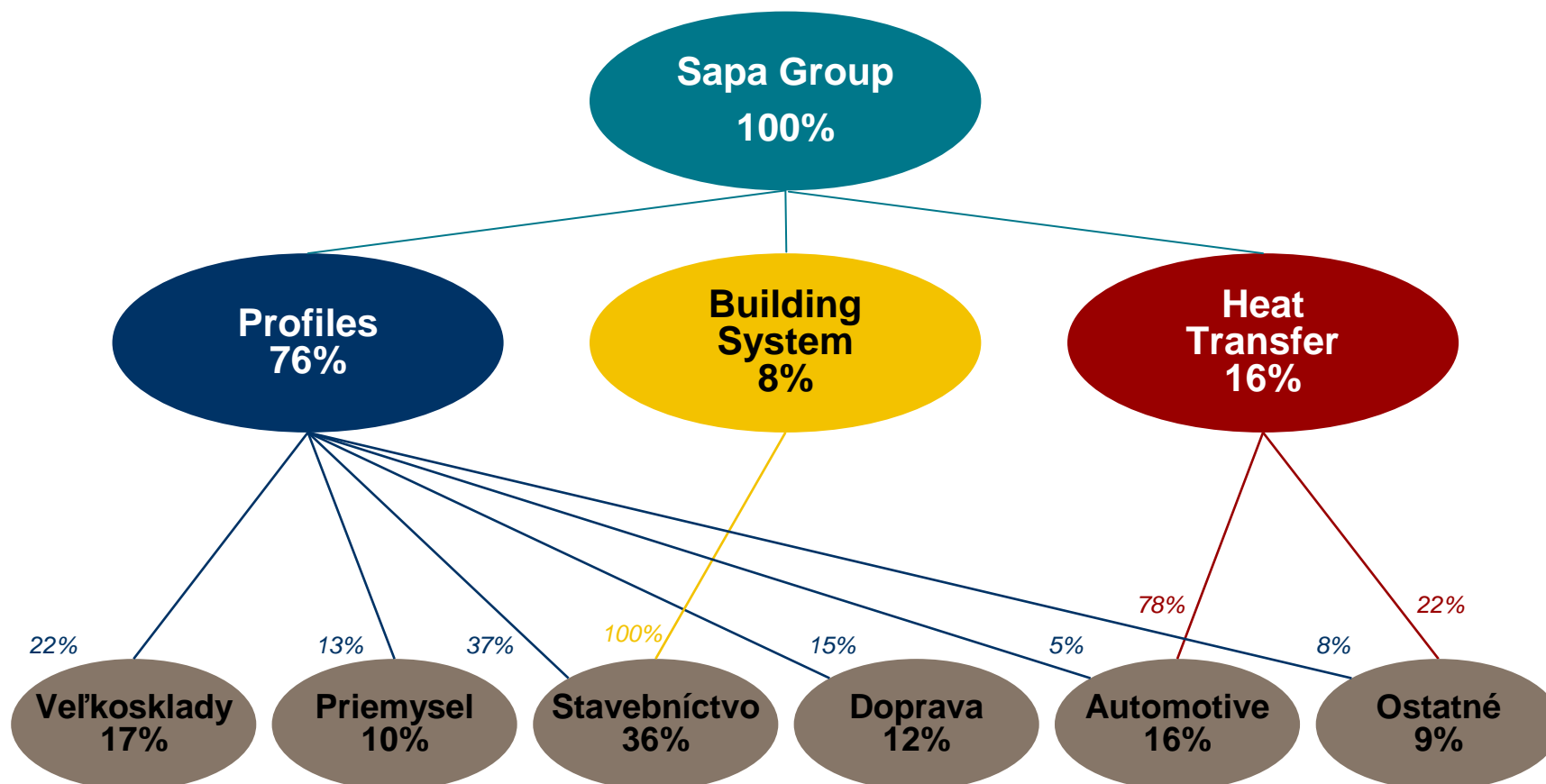
Svetový líder vo výrobe pásov pre výmenníky tepla určených hlavne pre automobilový priemysel.

Predaj 2010: 5 300 MSEK / 600 MEUR / 800 MUSD

Zamestnanci: 1 450

Trhový podiel: 20%.

Dodávky podľa oblastí pôsobenia



Obchodné segmenty Sapa Profiles

sapa:

- **Automotive**

- Komponenty a riešenia pre automobilový priemysel



- **Mass Transportation**

- Dodávky do vlakov a lodiarskeho priemyslu

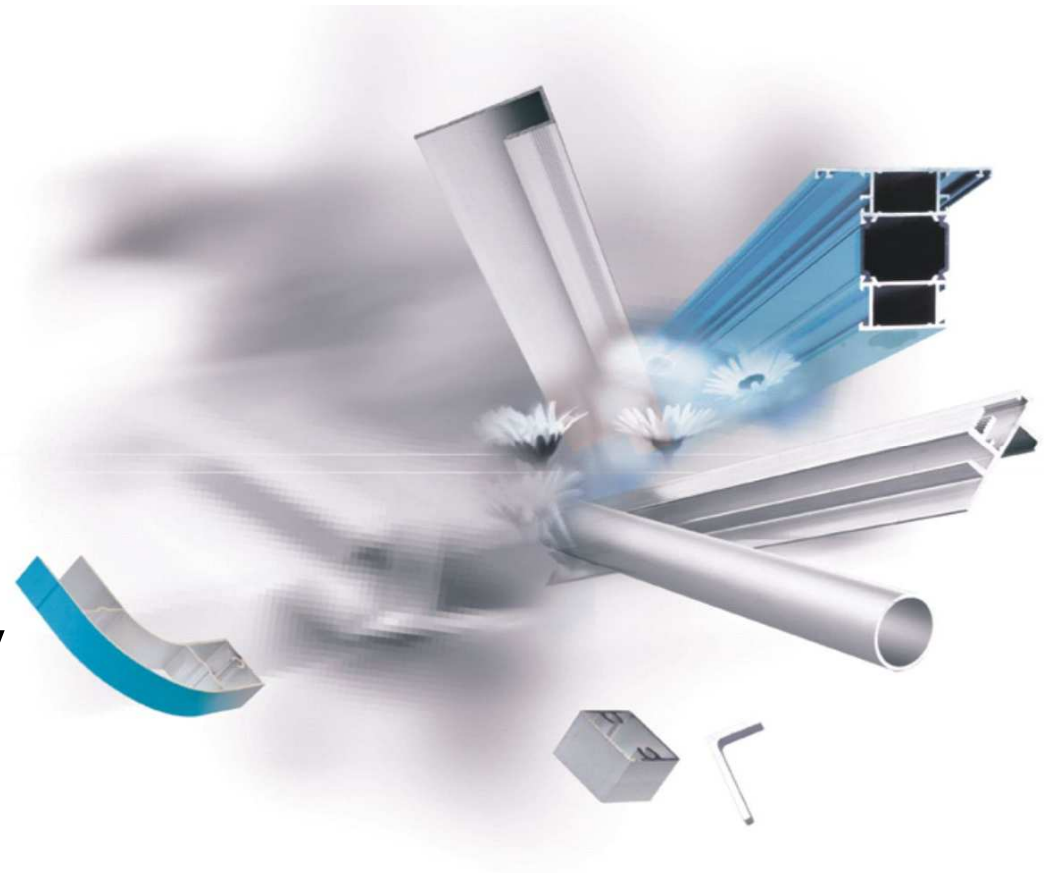


- **Thermal Management**

- Dodávky do telekomunikačného priemyslu a elektroniky



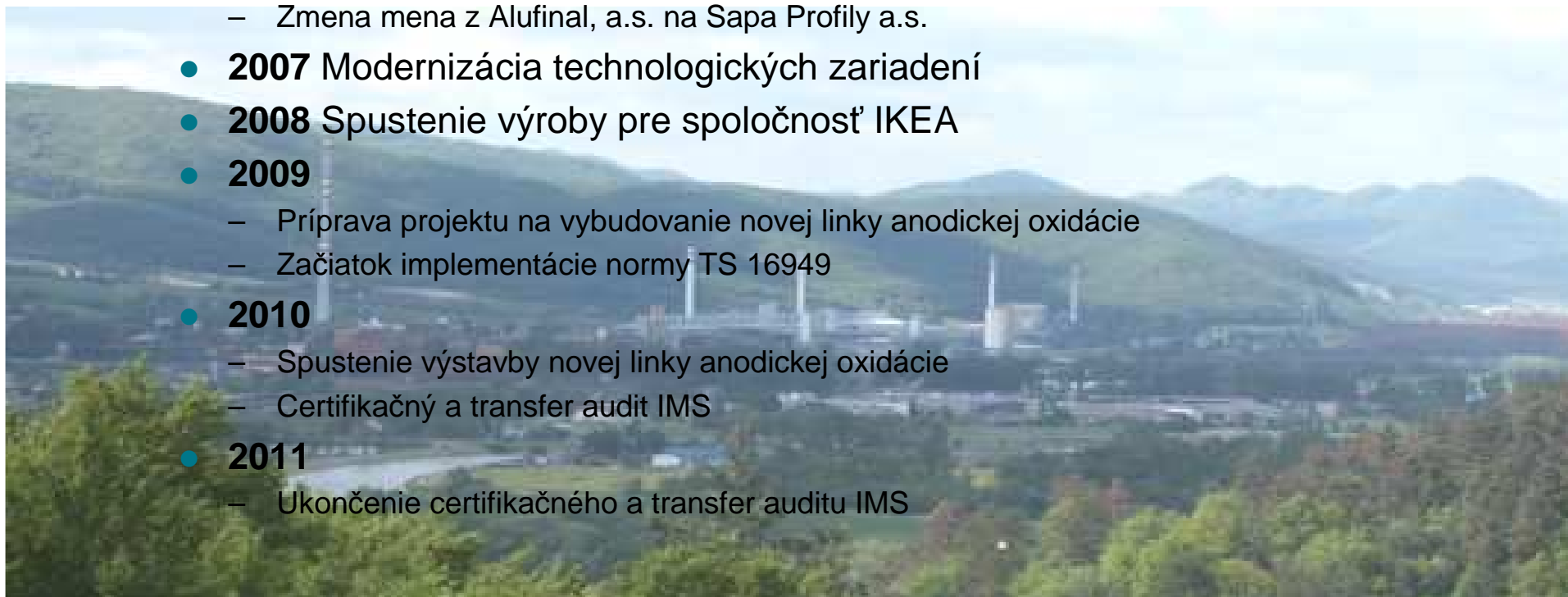
- Sapa Group
 - O spoločnosti Sapa
 - Oblasti pôsobenia
- Sapa Slovakia
 - História
 - Základné údaje
 - Stratégia
 - Naše procesy
 - Progresívne materiály
 - Referencie



História



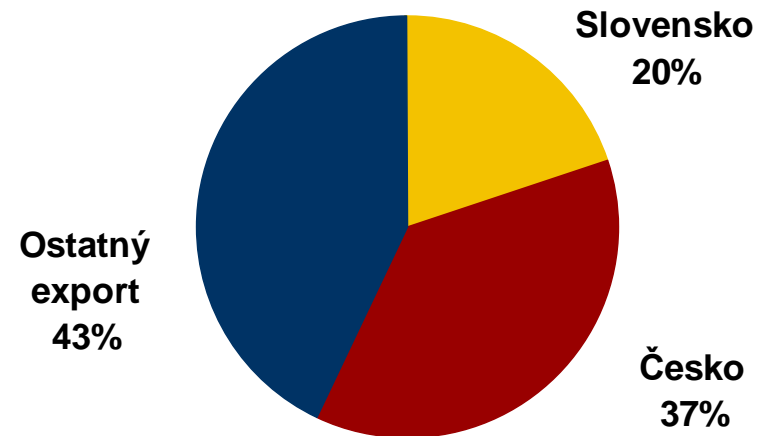
- **1969** Spustenie výroby Al profilov na lisoch P1 a P2
- **1970** Linka anodickej oxidácie
- **1976** Inštalácia lisu P3
- **1992** Založenie Alufinal, a.s.
- **2006**
 - Akvizícia Alufinal, a.s. švédskou Sapa AB
 - Zmena mena z Alufinal, a.s. na Sapa Profily a.s.
- **2007** Modernizácia technologických zariadení
- **2008** Spustenie výroby pre spoločnosť IKEA
- **2009**
 - Príprava projektu na vybudovanie novej linky anodickej oxidácie
 - Začiatok implementácie normy TS 16949
- **2010**
 - Spustenie výstavby novej linky anodickej oxidácie
 - Certifikačný a transfer audit IMS
- **2011**
 - Ukončenie certifikačného a transfer auditu IMS



Základné údaje za rok 2010

- Predaj
 - 21 182 ton
- Tržby
 - 78 miliónov EUR
- Zamestnanci
 - 353

Vývoj predaja podľa teritória



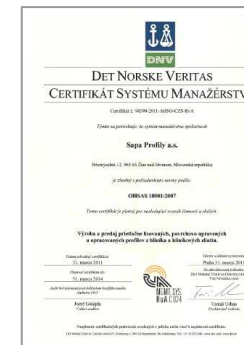
Krajiny exportu:

Nemecko, Rakúsko, Francúzsko, Belgicko,
Maďarsko, Rusko, Estónsko, Holandsko, Litva, UK...

Integrovaný systém manažérstva



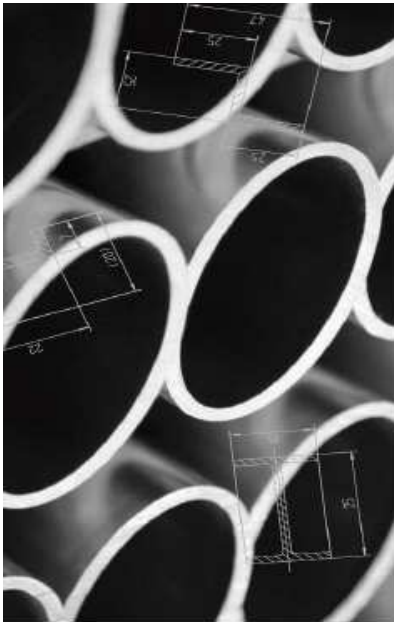
- Máj 2011 ukončený certifikačný a transfer audit spoločnosťou Det Norske Veritas SK s.r.o. podľa noriem
 - ISO 9001:2008
 - OHSAS 18001:2007
 - ISO 14001:2004
 - ISO/TS 16949:2009



Stratégia

sapa:

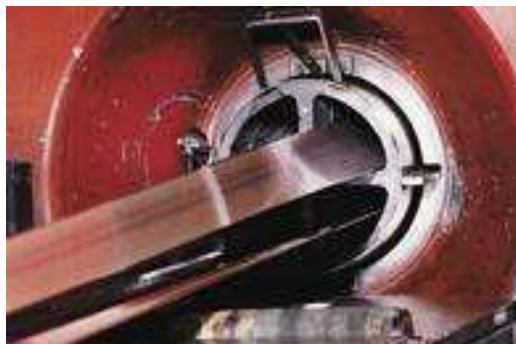
Od štandardných a výkresových profilov k riešeniam



Naše procesy

sapa:

Lisovanie



Veľkosť opísanej kružnice

- Otvorené profily max. D=300 mm
- Duté profily max. D=270 mm

Dĺžka profilov 3000-8000 mm

Váha profilov 0,11-16,00 kg/m

Zliatiny: 1050 A, 6060, 6061,
6063, 6005, 6082

Anodická oxidácia



Farebná škála

- Prírodný elox (C0)
- Odtiene bronzu (C31-C35)

Maximálne rozmery

- Dĺžka 6500 mm
- Výška 1200 mm
- Šírka 400 mm

Opracovanie



Pílenie

- Jedno a Dvoj-hlavové píly
- Pílové automaty

Vysekávacie lisy

- 10, 5, 40, 100 ton

CNC opracovanie

- 3-osé CNC
- 5-osé CNC

Omiel'acie zariadenie

Odihlovacie zariadenie

Meracie zariadenie

Komplexné pracovisko

sapa:

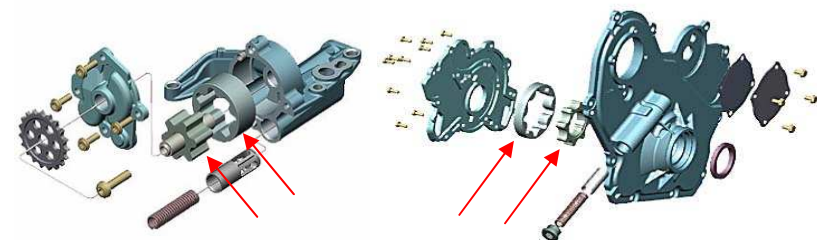
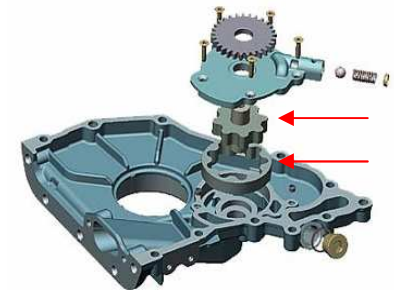
- IKEA
 - Komplexný produkt (posuvné dvere PAX Lyngdal)
 - Komplexné pracovisko od lisovania až po dodávku zabalených produktov priamo do expedičného skladu zákazníka
- Projekt etablovaný v Sapa Profily od roku 2008



Progresívne materiály

sapa:

- Od roku 1996 vývoj technológie lisovania nekonvenčných hliníkových materiálov s neštandardnými vlastnosťami, ktoré nie sú bežne dosiahnuteľné u konvenčných zliatin.
- V praxi používaný materiál s vysokým obsahom kremíka s nasledovnými vlastnosťami
 - Rozmerová a mikroštruktúrna stabilita
 - Dobrá oteruvzdornosť
 - Vysoká pevnosť pri vyhovujúcej ťažnosti
- Možné oblasti aplikácie
 - Automobilový priemysel
 - Letecký a kozmický priemysel
 - Strojárstvo...



The logo features the word "sapa" in a bold, blue, lowercase sans-serif font. To the right of the text are two brown circles stacked vertically, resembling a colon. The entire logo is set against a light gray rectangular background.

sapa:

Tvarovanie budúcnosti

Sapa Profily a.s.

Na Vartičke 7
965 01 Žiar nad Hronom
Slovenská republika

Tel.: +421-45-601 5001
Fax: +421-45-601 5003
E-mail: info.profiles.sk@sapagroup.com

www.sapaprofiles.com/sk