

**sapa:**

Architectural **Aluminium** Solutions



Fenêtres et portes-fenêtres à frappe

**Confort 50** : Adaptabilité pour tous les projets

**Sapa Building System**

## Confort 50 : Un confort thermique renforcé, une modularité parfaite.

Découvrez l'accord parfait entre confort et esthétique. La gamme de portes et fenêtres à frappe Confort 50 a été imaginée pour vous offrir un confort optimal, et ce grâce à son isolation thermique performante. D'une grande flexibilité, elle s'adapte à tous vos projets résidentiels ou tertiaires, en neuf comme en rénovation. Ce système, modulaire et aux finitions très esthétiques, est destiné à la fabrication de fenêtres, portes, portes-fenêtres, en 1 ou 2 vantaux, et permet des ouvertures à la française (vers l'intérieur) ou à l'anglaise (vers l'extérieur).



### Fenêtre aluminium à frappe et à isolation thermique renforcée

Vitrage jusqu'à 45 mm

Parcloles modulaires  
(largeur au choix)

Finition "Classic" (angle droit)  
ou "Softline" (arrondi)

Gorges standardisées suivant  
norme européenne (pour tous  
types d'accessoires)



**Confort 50** : Une gamme aussi imaginative que vous.

**Flexibilité :**

- La gamme Confort 50 vous offre une flexibilité maximale : fenêtres, portes à recouvrement ou affleurantes, ouvertures à la française (vers l'intérieur) ou à l'anglaise (vers l'extérieur), en 1 ou 2 vantaux.

**Sécurité :**

- Dispositifs très performants (parclose anti-dégondage, serrure multipoints) .

**Design :**

- Esthétique, finitions au design parfait.  
Faites votre choix selon la nature de votre projet : "Classic" aux lignes droites et épurées, ou "Softline" aux lignes galbées décoratives.
- Large gamme d'accessoires et de profilés de finition, répondant à toutes les exigences en matière d'esthétique.

**Personnalisation :**

- Large choix de couleurs et de textures.
- Épaisseurs de vitrage jusqu'à 35 mm (dormant) et 45 mm (ouvrant).

**Economique :**

- Grâce à son isolation thermique performante, la gamme Confort 50 permet de réaliser des économies d'énergie.



## Toutes les couleurs de la vie.

La couleur permet à chacun d'exprimer sa personnalité. La gamme Confort 50, très esthétique, vous permet d'assortir vos baies vitrées à votre intérieur pour une harmonie totale.

- Vous choisissez la teinte de votre choix parmi une large palette de couleurs, disponibles en mat ou en brillant. Plus originales, les couleurs métallisées, texturées et anodisées en diverses finitions, multiplient encore vos possibilités de personnalisation.
- Pourquoi pas du bicolore ? Vous pouvez en effet associer deux teintes différentes pour les faces intérieures et extérieures.
- En matière de traitement de surfaces, nos profilés bénéficient des labels de garantie Qualicoat, Qualanod et Qualimarine.

## Le Concept Eurosystem pour des solutions vraiment modulables.

Facile à adapter, la gamme Confort 50 s'inscrit dans le concept modulaire Eurosystem :

- Elle est parfaitement complémentaire avec les autres gammes à frappe.
- Tous les produits de la gamme sont standardisés.
- Vous bénéficiez d'outils spécifiques garantissant un montage précis et rapide.



Vaste palette de couleurs





Une gamme intelligente,  
vous assurant liberté et sécurité.

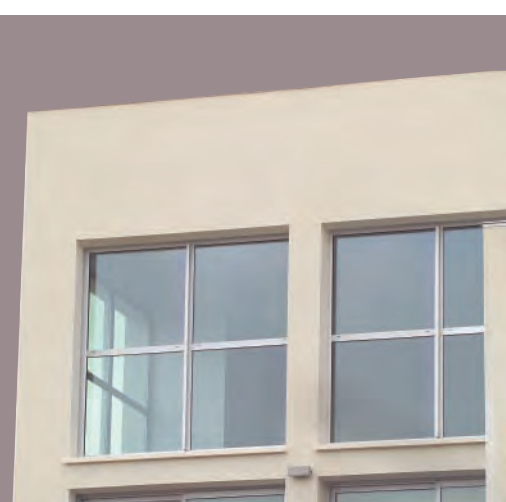
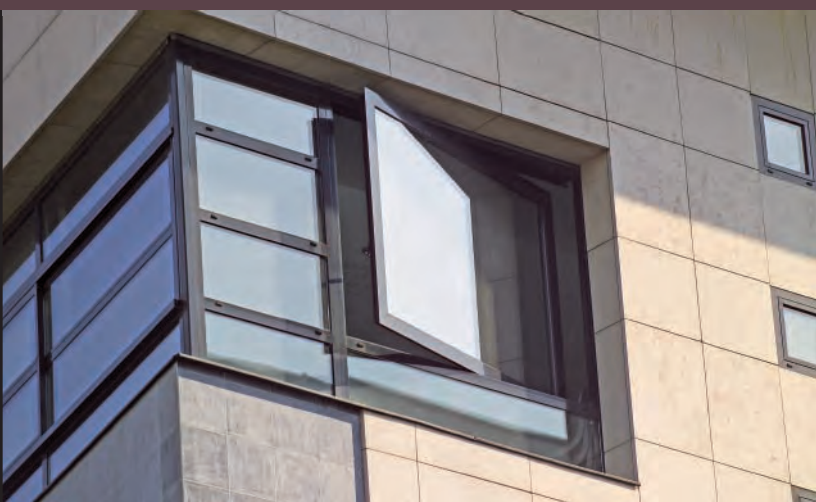
Différentes combinaisons de profils sont possibles pour s'associer aux autres systèmes de la gamme Sapa Building System, comme les vérandas, façades et châssis composés.

• Pour une sécurité optimale, on peut équiper les produits de la gamme Confort 50 d'une fermeture multipoints, d'un vitrage de type "sécurité" et d'accessoires spécifiques garantissant ainsi une haute résistance à l'effraction. De surcroît, les parcloles tubulaires étant fixées à l'intérieur, il est impossible de les démonter de l'extérieur.

### **Sapa Building System :**

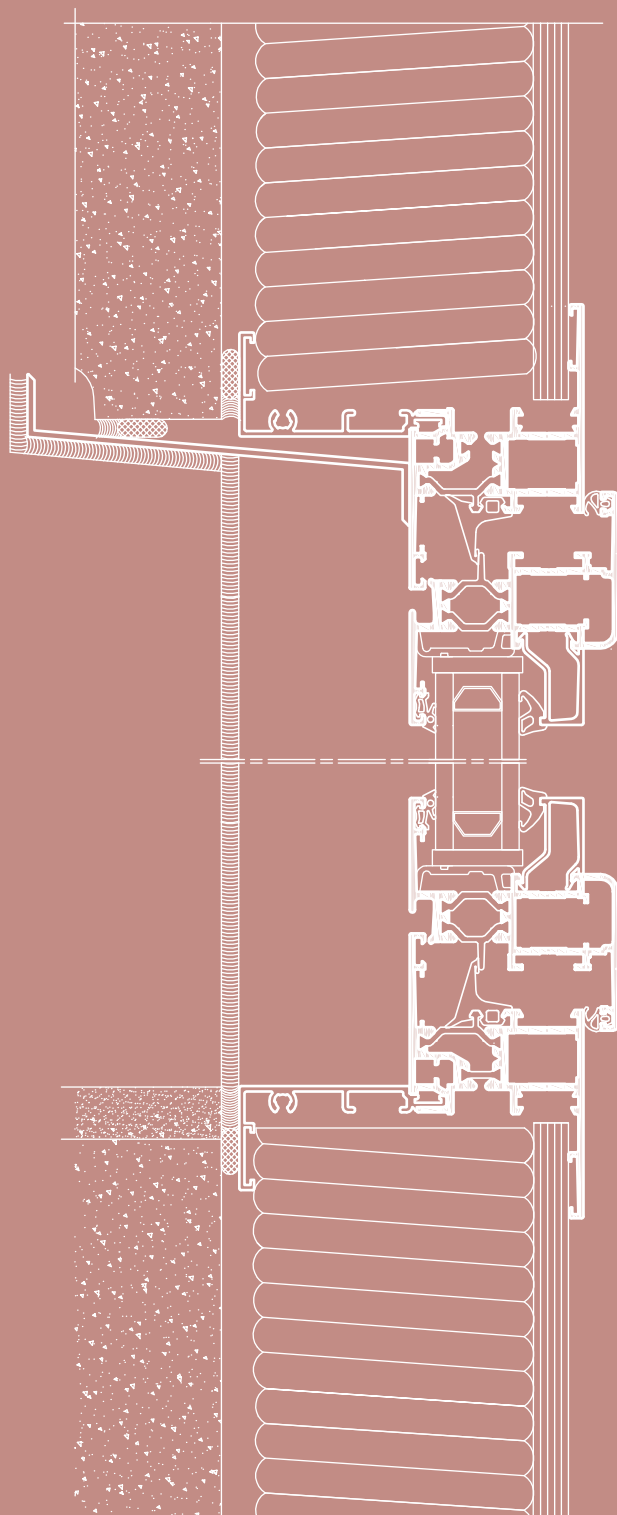
Des services de la conception  
à l'installation

- **Cellule Projets** : une équipe d'experts pour vous aider à choisir la solution la mieux adaptée à votre projet.
- **Assistance technique** : un service à votre disposition pour toutes les questions techniques concernant nos solutions (aide à la pose, conseils, réglementation).
- **Sapa Logic** : toute une gamme de logiciels pour vous aider au quotidien et optimiser votre production. La solution informatique globale la plus élaborée.
- **Logistique** : des dépôts répartis sur toute la France pour vous assurer proximité et réactivité.

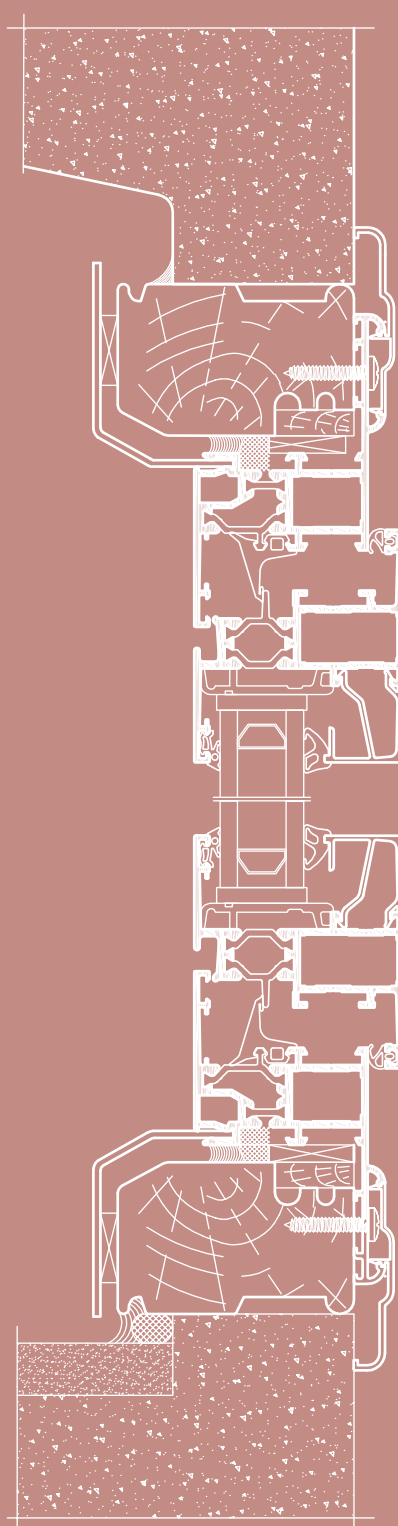


Coupe de principe  
**Confort 50**

Neuf

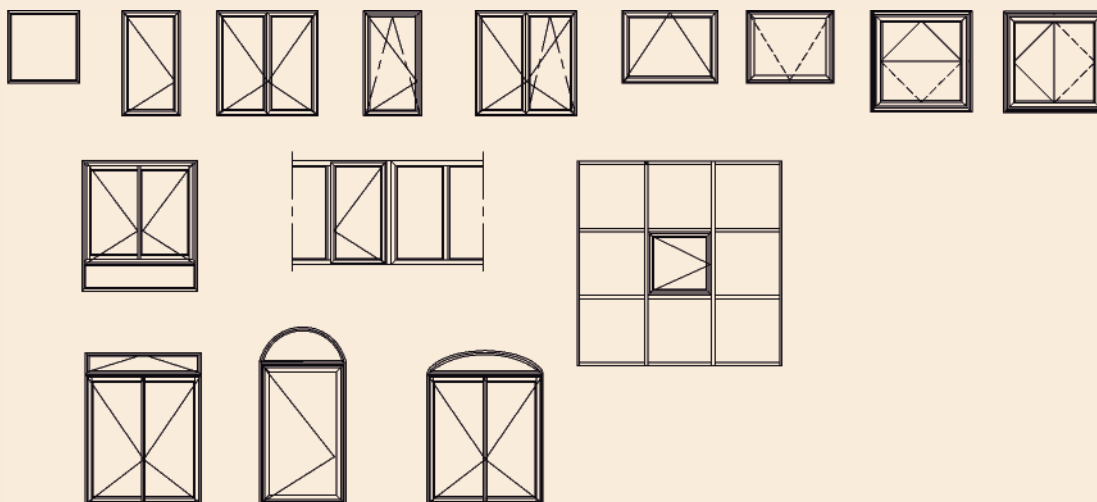


Rénovation

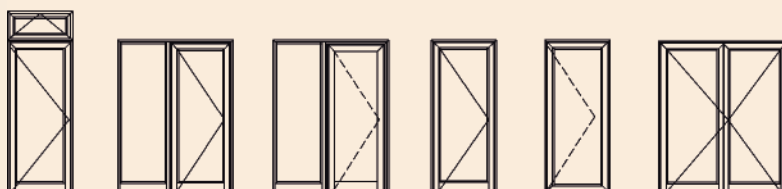


# Applications

## Fenêtres






## Portes



## Performances techniques

<b>Portes et fenêtres à frappe</b>	à isolation thermique renforcée.
<b>Dimensions maxi :</b>	L 2750 mm x H 2225 mm (Fenêtre + Fixe : 3 vantaux).
<b>Vitrage</b>	jusqu'à 35 mm / 45 mm d'épaisseur (dormant / ouvrant).
<b>Tests AEV :</b>	A4 E9A VC5.
<b>Performance acoustique</b>	jusqu'à 41 dB Rw (Norme EN ISO 717 / 140).
<b>Sécurité anti-effraction :</b>	Classe 2 ENV 1627 - 1630.

## Performances énergétiques

Confort 50	 Coefficient de transmission thermique de la fenêtre nue. Il traduit sa capacité à conserver la température intérieure, il s'exprime en W/(m².K)	 Coefficient de transmission thermique de la fenêtre associé à un volet. Il traduit sa capacité à conserver la température intérieure, il s'exprime en W/(m².K)		 nu intérieur Facteur solaire de la fenêtre vitrée. Il traduit sa capacité à transmettre la chaleur d'origine solaire à l'intérieur du local, il est compris entre 0 et 1.
		Volet roulant aluminium	Volet roulant PVC	
Fenêtre 1 vantail*	1,8	1,6	1,6	0,29

\* Vitrage 4/16/4 Low E. Ug = 1,1 W/m² - Dim L1250 x H 1480 mm



Avis technique N° 239-04-86  
CSTB



**Sapa Building System** division du groupe Suédois Sapa (3,5 Milliards d'euros de chiffre d'affaires, 15 000 personnes, présent dans 30 pays) est un des principaux concepteurs mondial de solutions performantes de menuiserie aluminium.

Nous concevons et distribuons des gammes innovantes de fenêtres, portes, vérandas, façades, pour la maison, le résidentiel et le bâtiment.

La créativité, l'innovation, la performance énergétique et le service sont notre credo pour fournir aux architectes, menuisiers, constructeurs et maîtres d'ouvrage des solutions de haute qualité pour le neuf et la rénovation.

**Fenêtres**

**Portes**

**Vérandas**

**Façades**

**Brise-soleil**

**Garde-corps**

**Portails & Volets**

**Solutions photovoltaïques**

**Sapa Building System**

Espace Vernède, 4-5 Route des Vernèdes - 83480 Puget-sur-Argens - France  
Tél. +33 (0)4 98 12 59 00 - Fax +33 (0)4 98 11 21 82  
E-mail [contact@sapabuildingsystem.net](mailto:contact@sapabuildingsystem.net) - Site internet [www.sapabuildingsystem.fr](http://www.sapabuildingsystem.fr)

